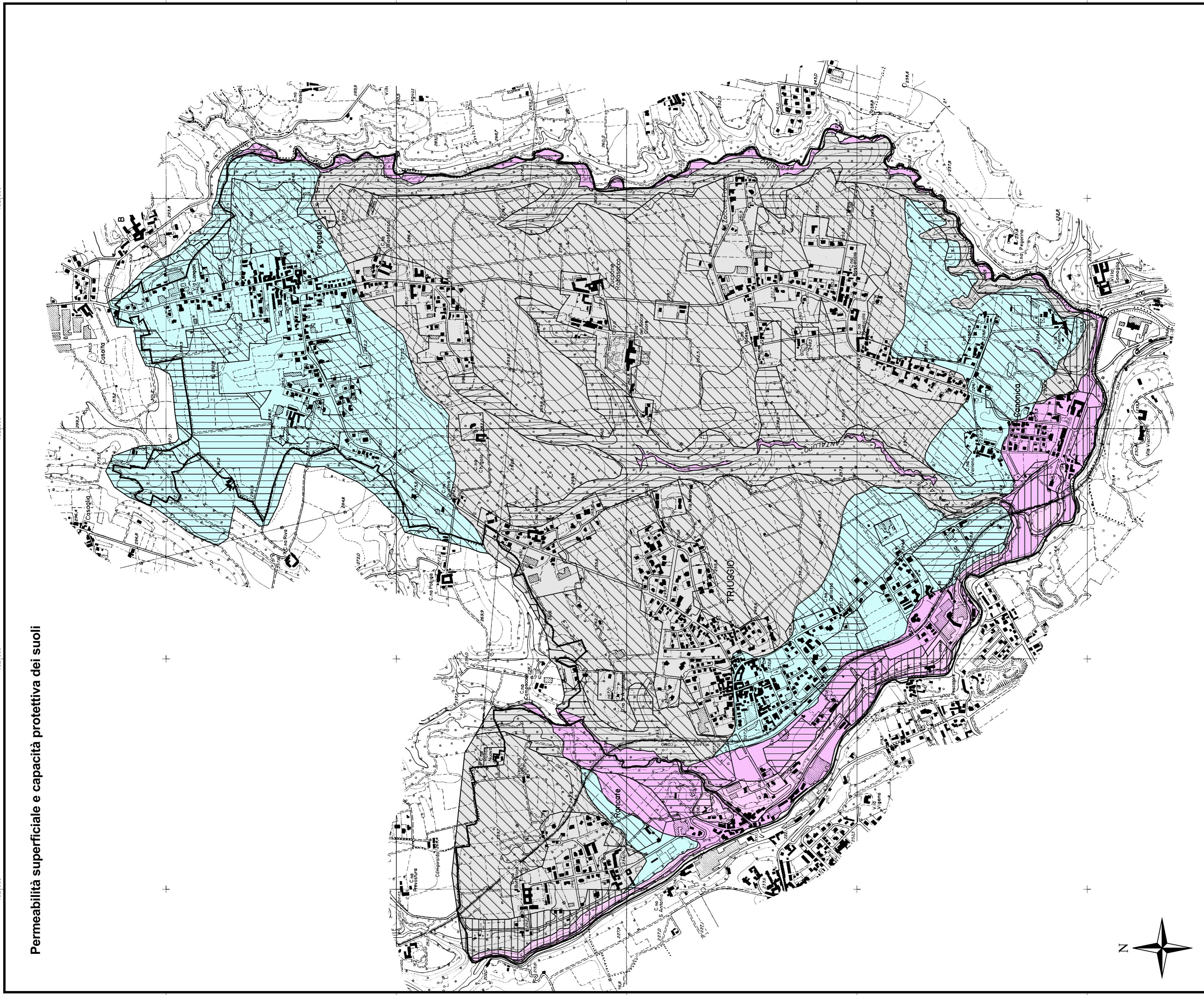


Elementi idrologici, idrografici e idrogeologici



Permeabilità superficiale e capacità protettiva dei suoli

Elementi idrologici e idrografici

— corso d'acqua appartenente al reticolo idrico principale

— corso d'acqua appartenenti al reticolo idrico minore

— corso d'acqua con alveo naturale

— corso d'acqua con alveo intubato

— corso d'acqua con arginatura artificiale

— limite di bacino idrografico

— collettore fognario

— ostruzione alveo

— scarico

— area periodicamente allagata (1° scheda esondazioni)

— area di ristagno

— conca o area a drenaggio impedito

— lago artificiale

Elementi idrogeologici

● pozzo attivo

● pozzo cementato

● pozzo in disuso

— isopieze (settembre 2001)

○ sorgente

— fascia di rispetto dei pozzi idropotabili

— tracce sezioni litologiche

Capacità protettiva dei suoli

▨ Capacità Protettiva Elevata

▨ Capacità Protettiva Moderata

▨ Capacità Protettiva Bassa


Permeabilità superficiale stimata

▨ Permeabilità bassa ($10^{-7} / 10^{-8}$ m/sec)

▨ Permeabilità bassa ($10^{-6} / 10^{-7}$ m/sec)

▨ Permeabilità media ($10^{-4} / 10^{-6}$ m/sec) con variazioni in relazione al grado di fratturazione

▨ Permeabilità Elevata (10^{-4} m/sec)



COMUNE DI TRIUGGIO
Via Vittorio Veneto 15
20050 TRIUGGIO (MI)

STUDIO GEOLOGICO
A SUPPORTO DEL PIANO REGOLATORE GENERALE
ai sensi della Legge Regionale 41/97


Tav. n° 4
CARTA IDROGEOLOGICA
E DEL SISTEMA IDROGRAFICO

Scala: 1:10.000

Redatto: dott. Sergio LOCCHI
in collaborazione con:
dott. Vittorio BUSCAGLIA
dott. Domenico SCINETTI

Agosto 2003

Consulenze e indagini geologiche ingegneristiche e ambientali
Corso Mariti della Liberazione 28 - 23800 - LECCO
tel. fax 0341.360078 e-mail: ingeo@studiogeo.it www.studiogeo.it



E' riservata la riproduzione anche parziale dei testi e delle immagini. Restano riservati anche eventuali marchi presenti nella tavola